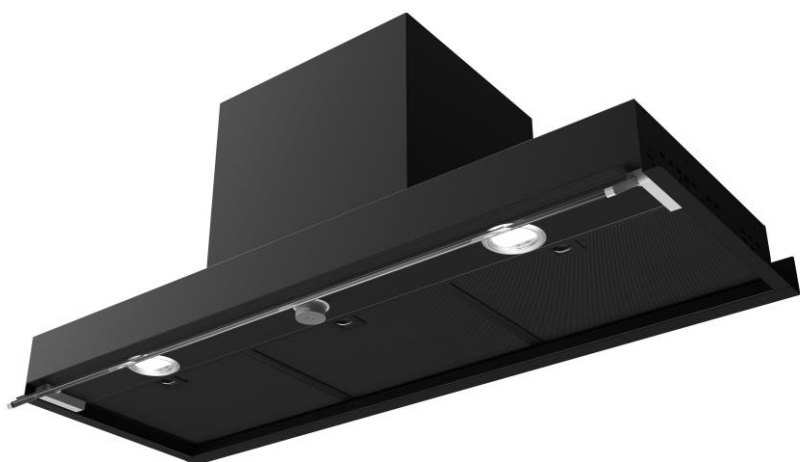


STYLE FST PLUS 608 BK

STYLE FST PLUS 908 BK



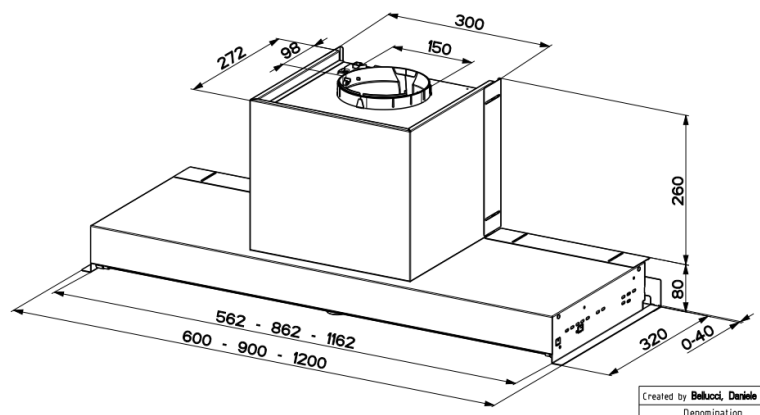
- Groupe de meuble intégré
- Eclairage LED
- Moteur Sound Pro

Données techniques

Commandes & éclairage	
Type de commandes	Bouton rotative
Nombre de vitesse	3
Eclairage	Spot LED 2 x 1 W
Température de couleur	4000 K
Moteur & Filtration	
Nombre de moteur	1 (250 W)
Fréquence (Hz)	50-60
Fusible (A)	10
Tension (V)	220 – 240
Cordon électrique	Fourni
Prise	EU
Nombre de filtres à graisse	1
Matériau du filtre à graisse	Inox noir mat
Filtre à charbon	Non



Schéma

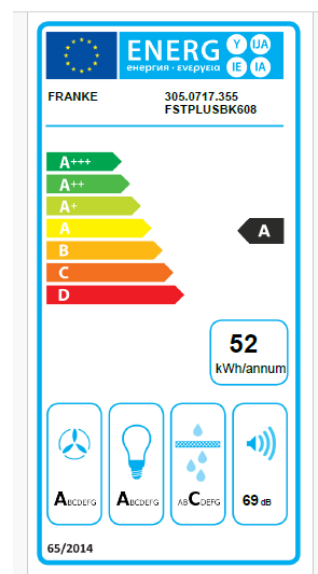


Dimensions

Dimensions du produit (sans cheminée – H x L x P – mm)	340 x 600/900 x 320
Dimensions du produit emballé (H x L x P – mm)	387 x 685 / 985 x 461
Hauteur de la cheminée mini- maxi (mm)	-
Poids brut (kg)	10,5 / 12,5
Poids net (kg)	7,5 / 9,5
Installation	
Installation possible sans la cheminée	-
Clapet anti retour	Non
Diamètre de sortie	Ø 150 mm à la sortie du moteur

Efficacité énergétique

Consommation d'énergie annuelle (AEC) kWh/a	52,2		
Classe d'efficacité énergétique	A		
Efficacité fluidodynamique (FDE)	29,6		
Classe d'efficacité fluidodynamique	A		
Efficacité lumineuse (LE) Lux/Watt	77		
Classe d'efficacité lumineuse	A		
Efficacité de filtration des graisses (%)	75,1		
Classe d'efficacité de filtration des graisses	C		
	Min	max	int
Débit d'air (m³/h)	260	650	-
Emissions acoustiques (dB)	50	69	-
Consommation d'énergie en mode arrêt (W)	0,49		
Consommation d'énergie en mode veille (W)	-		



Codes

STYLE Noir	FST PLUS 608 BK	414370 305,0717.355
STYLE Noir	FST PLUS 908 BK	414387 305,0717.356

Accessoires



Filtre à charbon x2
833480
112.0473.657